

Nuevas
Características



COMFORTPRO

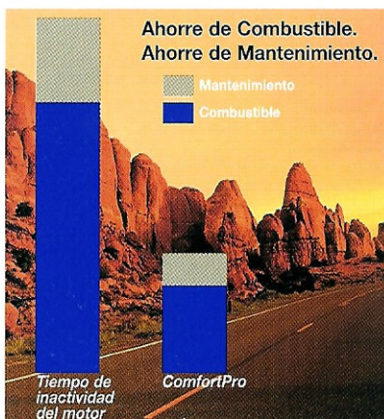


Unidad de Potencia Auxiliar (APU) con tecnología híbrida diesel eléctrica DELTEK™

COMFORTPRO. Termine con el tiempo de inactividad y

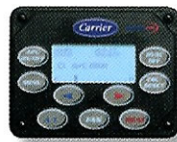
Potencia auxiliar. Una alternativa activa para el tiempo inactivo del motor.

Es muy costoso el operar el motor de tractor para brindar comodidad en cabina o para asegurar arranques en climas fríos. Esto incrementa el costo de combustible, las horas y mantenimiento del motor y el costo de servicio.

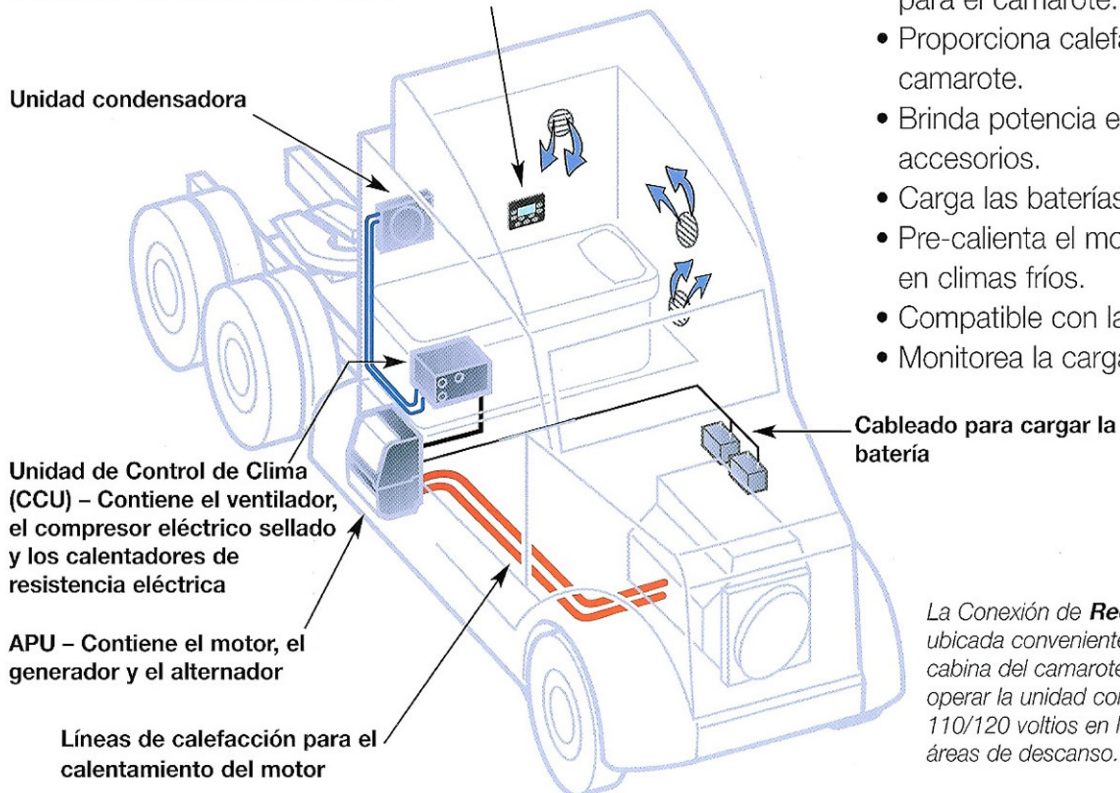


Con la unidad de potencia auxiliar ComfortPro®, usted puede apagar el motor, estar cómodo y disminuir los costos de operación.

Montado externamente en los rieles laterales, ComfortPro está protegido con su propio compartimento a prueba del ambiente y opera con el tanque de combustible del camión. Este sistema innovador híbrido diesel eléctrico ahorra combustible, es más silencioso que el motor del camión, reduce las emisiones, y proporciona comodidad confiable todo el tiempo para el conductor.



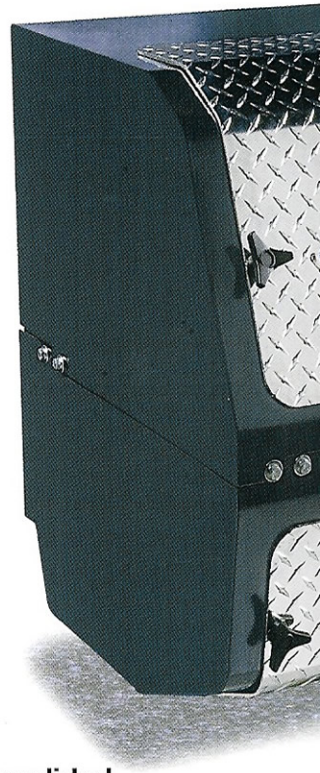
Panel de Control Multi-función



Potencia y comodidad.

- Proporciona aire acondicionado para el camarote.
- Proporciona calefacción para el camarote.
- Brinda potencia eléctrica para accesorios.
- Carga las baterías del camión.
- Pre-calienta el motor del camión en climas fríos.
- Compatible con la red eléctrica.
- Monitorea la carga de la batería.

La Conexión de **Red Eléctrica** opcional, ubicada convenientemente fuera de la cabina del camarote, puede permitir operar la unidad con electricidad de 110/120 voltios en los paraderos y áreas de descanso.



comience a ahorrar.



Confiabilidad comprobada.

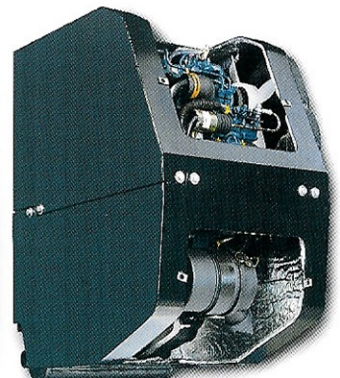
ComfortPro cuenta con las mismas características de la galardonada arquitectura eléctrica DELTEK presente en la unidad Vector 1800 MT de Carrier. Para operar su propio generador, ComfortPro usa el mismo motor diesel de los sistemas para transporte refrigerado de Carrier. Todos los otros componentes operan eléctricamente y están ubicados lejos del pavimento para protegerlos de daños en la carretera, asegurando confiabilidad de día y de noche.



Probado sobre 4 generaciones de diseño y más de 130 millones de horas en el camino



Potencia auxiliar auto-contenida de funciones completas con un diseño anti-impacto montado en el chasis.



Paneles removibles a prueba del ambiente para brindar acceso inmediato a los componentes de servicio.



OTRAS UNIDADES DE POTENCIA AUXILIAR

El compresor A/C eléctrico y sellado ubicado en la cabina asegura la capacidad de enfriamiento a largo plazo.

Tanto el compresor no sellado ubicado en la caja del APU como las líneas de refrigeración que pasan de la cabina a la APU están expuestas a daños por el ambiente, vibración y tratamientos ambientales a la carretera, incrementando la posibilidad de fugas y reduciendo el desempeño y la vida de la función de enfriamiento.

El generador opera directamente todos los accesorios de cabina.

La potencia para la cabina se obtiene de las baterías del tractor a través de un inversor, incrementando el número de ciclos y reduciendo la vida de la batería y del alternador del APU.

La calefacción integrada del motor del tractor/APU provee arranques del APU en ambientes fríos.

El arranque frío del motor APU reduce su vida e incrementa la probabilidad de que el APU no arranque en frío.

El serpentín condensador se encuentra lejos del ambiente del camino, del calor del APU y de la vibración.

El serpentín condensador dentro del APU reduce la capacidad de enfriamiento y la vida del condensador. El aumento en descarga de calor en el motor del tractor reduce aún más la capacidad de enfriamiento.

Cambios de aceite, aire, filtros de aire y aceite en menos de 15 minutos.

La dificultad para acceder a los filtros incrementa el costo de los servicios regulares.

Un sistema de calefacción/enfriamiento integrado.

Dos diferentes sistemas de calefacción y enfriamiento incrementan la complejidad de la instalación y servicio, e incrementan el consumo de combustible durante la operación de calefacción y uso de electricidad en cabina.

COMFORTPRO

Servicio completo en Estados Unidos, México y Latinoamérica.



Sistema Completo PC6000



APU (Unidad de Potencia Auxiliar)

Motor	13.9 hp, 2 cil. Kubota
Intervalo de cambio de aceite	1,000 horas (500 horas PC5009)
Alternador	60 Amps @ 12-14 voltios DC (40 Amps PC5009)
Generador	4,000 watts @ 110/120V, 60Hz AC
Dimensiones H/W/D	28-1/2" x 18-1/2" x 25"
Dimensiones H/W/D	28-1/2" x 22" x 25" con cubierta de toma de aire
Peso	375 libras

CCU (Unidad de Control de Clima)

Acondicionamiento de aire	10,000 BTU/ hr compresor hermético
Calefacción	5,000 & 10,000 BTU/ hr (velocidad alta/baja)
Dimensiones H/W/L	12" x 15" x 28"
Peso	85 libras

Características

Refrigerante 134a (R22 PC5009)
Operación Paro/Arranque
Indicador para climas fríos
Dos cronómetros de arranque
Tiempo máximo de operación
Protección de contraseña

Opciones

Conexión de red eléctrica para PC6000
Cubierta para invierno de condensador (PC6000/PC6002)
Ductos montados en pared (PC6000/PC6003)

Garantía

4,000 horas/2 años

Otros Sistemas

Sólo CCU de red eléctrica para PC6003
Sólo APU para PC6002



Norteamérica
Carrier Transicold
700 Olympic Drive
Athens, GA 30601 USA
Tel: 706-357-7223
Fax: 706-355-5435

México y Centroamérica
Ejército Nacional No. 418
Piso 9, Torre Yumal
Col. Chapultepec Morales
11570 Mexico, D.F.
Tel: (5255) 9126-0300
Fax: (5255) 9126-0383



Carrier

A United Technologies Company

Carrier Transicold Division
Carrier Corporation
Truck/Trailer Products Group
P.O. Box 4805
Syracuse, NY 13221 USA

www.trucktrailer-lat.carrier.com